



S **MART WATCH**
Enjoy Your Smart Watch

Model: LPW-S104

Akıllı Saat

Kullanım Kılavuzu



Kalp Atış Hızı



IP68 Waterproof



Bluetooth Araması



Ruh Hali İzleme

Not: Su Geçirmezlik Performansı

Cihaz dalış sporları, serbest yüzmeye, sıcak su banyoları, kaplıcalar, saunalar vb. için uygun değildir.

Kullanım Kılavuzu

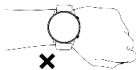
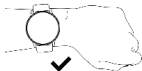
Notlar:

1. Şirket, bu kılavuzun içeriğini önceden haber vermeksizin deęiřtirme hakkını saklı tutar. Bazı iřlevlerin belirli yazılım sũrũmlerinde farklılık gũstermesi normaldir.
2. Őrũnũ kullanmadan nce, verilen řarj kablosuyla en az 2 saat řarj edin.
3. Őrũnũ kullanmadan nce, uygulamaya baęlanarak saati senkronize etmeniz ve kiřisel bilgilerinizi ayarlamanız gerekmektedir.
4. Bu Őrũn IP68 su geirmezlik derecesine sahiptir, ancak derin deniz dalıřı iin uygun deęildir. Sıcak su, ay veya dięer ařındırıcı sıvılara maruz kalmak saatte hasara yol aabilir ve Őrũn garantisini ile Őcretsiz bakım hizmetlerini geersiz kılacaktır.

Nasıl Kullanılır:

Cihazı bileęinize doęru řekilde takınız, bilek kemięinden yaklaşık bir parmak yukarıda olacak řekilde konumlandırınız ve rahat bir pozisyona ayarlayınız. Ařaęıdaki grsel referans olarak kullanılabilir.

İpuu: Kalp atıř hızı lũmũ yaparken cihazı biraz daha sıkı takmanız nerilir.



Uygulamayı İndirme ve Bağlama

Uygulamayı indirme ve yükleme yöntemleri:

- Ayarlar sayfasında bulunan QR kodunu bulun. Saati açın, Ayarlar → Hakkında → QR Kodunu İndir” bölümüne girin ve QR kodunu taratarak “GloryFit” uygulamasını indirin ve yükleyin.
- Aşağıdaki “GloryFit” QR kodunu taratarak “GloryFit” uygulamasını indirin ve yükleyin.
- App Store veya Play Store üzerinden “GloryFit” uygulamasını aratarak indirin ve yükleyin.



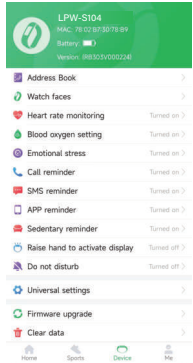
“GloryFit” Uygulamasını Açma ve Cihaza Bağlama

“GloryFit” uygulamasını açın.

Cihaz sayfasında “Cihaz Ekle” (Add Device)

seçeneğini seçin.

Ekrandaki talimatları takip ederek bağlantıyı tamamlayın.



Bluetooth Arama Özelliğine Bağlanma

(1) Android Telefonlar:

Uygulama (APP) ve saat başarıyla eşleştirildikten sonra, sistem otomatik olarak "Audio Bluetooth Link-S104" ile eşleştirme yapmayı önerir.

Doğrudan eşleştirmeyi onaylayarak bağlanabilirsiniz.

(2) iOS Telefonlar (iOS 13 ve Üzeri) ve Bazı Android

Telefonlar: APP ve saat başarıyla eşleştirildikten sonra, telefon özelliğini kullanabilmek için manuel olarak eşleştirme yapmanız gerekir.

Telefonunuzun "Ayarlar + Bluetooth" bölümüne girin.

"Audio Bluetooth Link-S104" cihazını arayın ve bağlanmak için üzerine tıklayın.

Başarıyla eşleştirildikten sonra telefonla konuşma özelliği normal şekilde kullanılabilir.

Bluetooth



İpuçları:

- 1- Daha iyi bir deneyim için uygulamayı en son sürümüne güncelleyin.
- 2- Android 5.0 ve iOS 9.0 veya üzeri sistemler uygulama ile uyumludur.
- 3- iPhone ile ilk bağlantıda, "Eşleştir" (Pair) hatırlatması açılır. Eşleştirmeyi onayladıktan sonra gelen aramalar ve anlık bildirimler saate iletilir.
- 4- Android cihazlarla ilk bağlantıda, "İzinler" (Permissions) hatırlatması açılır. Tüm işlevlerin düzgün çalışmasını sağlamak için rehberdeki talimatları takip ederek gerekli izinleri verin.
- 5- Başarılı bir bağlantı için telefonun Bluetooth, GPS ve ağ bağlantısını açın.
- 6- Cihaz kullanım sırasında bulunamaz veya bağlanamazsa, lütfen saati sıfırlayın veya kapatıp tekrar açarak yeniden bağlanmayı deneyin.

Kullanım Talimatları

Ayarlar Sayfası:

Ana ekrandan aşağı kaydırarak kısayol sayfasına gidin.



Bilgi Sayfası:

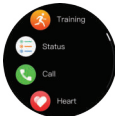
Ana ekrandan yukarı kaydırarak bilgi sayfasına erişin.



Ana Menü Sayfası:

Ana ekrandan sağa kaydırarak ana menüye erişebilirsiniz.

Menü stillerini değiştirmek için üst düğmeye iki kez tıklayabilir veya Ayarlar sayfasından değiştirebilirsiniz.



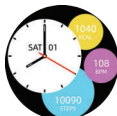
Kısayol Sayfası:

Ana sayfadan sola kaydırın.



Saat Kadranlarını Deęiřtirmek İin Hızlı Eriřim:

Ana sayfadaki saat grnmne uzun basın, saat grnmlerini semek iin sola veya saęa kaydırın.



G ama/kapama:

arama arayznde st dęmeyi 3 saniye basılı tutun.



Normal alıřma:

nceki sayfaya dnmek iin st taraftaki dęmeye basın; Ana sayfada ekranı amak/kapatmak iin st taraftaki dęmeye basın ve egzersiz kısayol listesine girmek iin alt taraftaki dęmeye basın.

Fonksiyon Tanıtımları



Spor Modları: 70 spor modu desteklenir.
Daha fazla ayrıntı uygulamada grlebilir.
Gnlk adımları, mesafeyi ve kaloriyi kaydedin.
Daha fazla ayrıntı uygulamada grlebilir.



Durum: Günlük adım sayısını, mesafeyi ve kaloriyi kaydedin. Daha detaylı bilgi analizi ve veri kayıtları APP'de görüntülenebilir.



Telefon:

Çevir: Aramak için telefonu bağlayın, saatte arama yapabilirsiniz.

Arama Geçmişi: Arama geçmişinizi kaydedin.

Kişiler: Kişiler uygulamaya eşzamanlı olarak eklenebilir.

Anahtar: BT Bluetooth anahtarı, telefon görüşmesi ve medya ses işlevini kontrol eder.



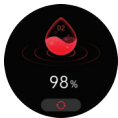
Kalp atış hızı izleme: mevcut kalp atış hızı değerini ölçün; Saat, gün boyunca 24 saat boyunca kalp atış hızı değerini kaydedip görüntüleyebilir ve her 10 dakikada bir kalp atış hızını otomatik olarak izleyebilir. Daha detaylı bilgi analizi ve veri kayıtları APP'de görüntülenebilir. (Değer yalnızca referans amaçlıdır ve tıbbi temel olarak kullanılamaz).



Uyku: Önceki gecenin toplam uyku saatini, derin uykuyu ve hafif uykuyu kaydedin ve görüntüleyin. Daha detaylı bilgi analizi ve veri kayıtları APP'de görüntülenebilir.



Kan Basıncı: Mevcut kan basıncı değerini test edin, daha ayrıntılı bilgi analizi ve veri kayıtları APP'de görüntülenebilir. (Değer yalnızca referans amaçlıdır ve tıbbi temel olarak kullanılamaz).



Kan oksijeni: mevcut kan oksijen değerini test edin; gün boyunca kan oksijenini izler, daha detaylı bilgi analizi ve veri kayıtları APP'de görüntülenebilir. (Değer yalnızca referans amaçlıdır ve tıbbi temel olarak kullanılamaz).



SOS: Uygulama tarafındaki "SOS çağırısı"na kişi ekleyebilirsiniz.



Hava Durumu: Mevcut hava koşullarını ve önümüzdeki 3 günün hava durumunu görüntüleyin. Uygulamaya bağlanıldığında hava durumu bilgileri görüntülenecektir. Bağlantı uzun süre kesilirse hava durumu bilgileri güncellenmez.



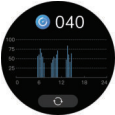
Müzik Kontrolü: Cep telefonuna bağlandıktan sonra akıllı saatteki "çal/duraklat/önceki/sonraki şarkı" seçeneğine tıklayarak müziği cep telefonundan kontrol edebilir ve ses seviyesini ayarlayabilirsiniz.



Mesaj İletimi: mesaj hatırlatıcıları, telefonunuzdan bildirim aktarımını senkronize edin, en son 8 mesaj hatırlatıcısını kaydedin.



Alarm: 8 alarm hatırlatıcısı ayarlanabilir, saat titreyecek ve ekran parlak olacaktır.



Basınç: Mevcut basıncı ölçün, saat basınç değerini günün 24 saati kaydedebilir ve görüntüleyebilir. Daha detaylı bilgi analizi ve veri kayıtları APP'de görüntülenebilir. (Değerler yalnızca referans amaçlıdır ve tıbbi temel olarak kullanılamaz).



Ruh Hali: Mevcut ruh halinizi test edin. Daha detaylı bilgi analizi ve veri kayıtları APP'de görüntülenebilir. (Değerler yalnızca referans amaçlıdır ve tıbbi temel olarak kullanılamaz).



Solumun Hızı: Mevcut solunum hızını ölçün. (Değerler yalnızca referans amaçlıdır ve tıbbi temel olarak kullanılamaz).



Nefes Eğitimi: Solunum ritmini ve süresini ayarlayabilir ve nefes eğitimini tamamlamak için eğitim talimatlarını takip edebilirsiniz.

	<p>Oyunlar: Kuş oyunu/Sayılar klotski.</p>
	<p>Sesli Asistan: Sesli asistana girmek için aşağı düğmeye çift tıklayın, telefonun sesli asistan "kelimesine" göre (örneğin: Xiaoi, Xiaoyi) telefon işlevini uyandırmak için sesli asistana tıklayın. (Not: Kullanılabilmesi için saatin Bluetooth aracılığıyla cep telefonuna bağlanması gerekir).</p>
	<p>Diğer İşlevler: Kronometre/El Feneri/Zamanlayıcı/Telefon bul/Hesap Makinesi.</p>
	<p>Ses Ayarı: Eğlence sesini açın/kapatın: müzik çalın/wechat anlarından video izleyin, TV/film izleyin vb., saatin oynatma sesini kontrol edin. (Ana kontrol, üçüncü taraf oynatma sesidir) Gelen çağrılar için zil sesi: saatin sesinin açık mı yoksa kapalı mı olacağını kontrol edin.</p>



Ayar: Günlük/Menü görünümü/Parlaklık/Ses ayarları/Hakkında/Kapatma, Sıfırlama/Uygulama İndirme/Şifre kilidi.

Diğer Fonksiyonlar:

Saat bulma, 12/24 saat zaman sistemi, hareketsiz hatırlatma, düşük pil hatırlatıcısı, gelen çağrı hatırlatıcısı, çevrimiçi arama/özel arama, birim ayarı, ekranı aydınlatmak için bileği çevirme, kadın adet dönemi hatırlatıcısı, hedefe ulaşma hatırlatıcısı.

Şarj:

Metal pimlerin tamamen bağlı olduğundan emin olarak şarj kablosunu saatin şarj portuna takın.

Lütfen 5V 0,5A üzeri doğru şarj adaptörlerini kullanın.

Not: Akıllı saat uzun süre kullanılmadan bırakıldıktan sonra açılmıyorsa, lütfen iyi bağlandığından emin olmak için şarj metal pimlerini temizleyin.



İnsanlık Firması
LINK-TECH TRADING COMPANY LIMITED
FLAT 60A, 6/F, FOOK CHONG BUILDING 63 HUI YUEN
ROAD, KWUN TONG, KOWLOON, HONG KONG
TEL: 3114 7967

Teknik Özellikler

Waterproof Seviye	IP68
Malzeme	Çinko alaşımı (kumlanmış + PVD vakum kaplama)
Yonga seti	Realtek8763EW
Ekran Stili	AMOLED
Ekran Çözünürlüğü	466x466
Ekran Boyutu	1.43-inch
Dokunmatik Panel	Tam dokunmatik ekran
Ekran Kapağı	2.5D yüksek sertlikte cam
Bluetooth sürümü	BLE5.2 / BT3.0
Kalp Atış Hızı Sensörü	VP60A1+9201
G-Sensörü	STK8321
Hafıza(ROM+RAM)	RAM 578kB + ROM 640kB / FLASH 128MB
Hoparlör	Evet (Su Geçirmez Hoparlör)
Mikrofon	Evet
Arka Kasa	PC, dokulu enjeksiyon kalıplama + aşırı kalıplama lens kapağı
Şarj Yöntemi	Manyetik şarj
Pil Türü	Polimer
Pil Kapasitesi	280mAh 3.8V
Bekleme Süresi	15 gün
Kullanım Süresi	3-5 gün